

UCHWAŁA Nr VIII/24/03...
RADY GMINY WIELKIE OCZY
z dnia 9. października 2003

o uchwalenie Miejscowego Planu Zagospodarowania Przestrzennego
„ŁUKAWIEC - V”

Na podstawie art. 18 ust. 2 pkt. 5 ustawy z dnia 8 marca 1990 r. o samorządzie gminnym (tekst jednolity Dz. U. Nr 142 poz. 1591 z 2001 r.) oraz art. 26 ustawy z dnia 7 lipca 1994 r. o zagospodarowaniu przestrzennym (Dz. U. z 1999 Nr 15 poz. 139 r. Nr 41 poz. 412 i Nr 111 poz. 1279, z 2000 r. Nr 12 poz. 136, Nr 109 poz. 1157 i Nr 120 poz. 1268 oraz z 2001 r. Nr 5 poz. 42, Nr 14 poz. 124, Nr 100 poz. 1085, Nr 115 poz. 1229 i Nr 154 poz. 1804).

**Rada Gminy Wielkie Oczy
uchwala co następuje:**

§ 1

1. Uchwala się Miejscowy Plan Zagospodarowania Przestrzennego „Łukawiec - V”, zwany dalej planem.
2. Integralną częścią planu, jest rysunek planu w skali 1 : 2 000 - stanowiący Załącznik Nr 1 do uchwały, obowiązujący w zakresie określonym „Oznaczeniami”.

§ 2

Teren objęty planem o powierzchni 0,77 ha, przeznacza się pod :

- 1) zabudowę zagrodowo - usługową - oznaczoną na rysunku planu symbolem „M”.
- 2) poszerzenie drogi wewnętrznej - oznaczone na rysunku planu symbolem „KL”.

§ 3

Ustala się zasady zabudowy, zagospodarowania i obsługi w zakresie infrastruktury technicznej terenu, przeznaczonego pod zabudowę zagrodowo - usługową:

- 1) zabudowę mieszkalno-usługową lokalizuje się od strony drogi wewnętrznej „KL”,
- 2) nieprzekraczalną linię zabudowy drogi wewnętrznej „KL”, ustala się na 8,0 m, od projektowanej granicy pasa drogowego (10 m od granicy pasa drogowego w stanie istniejącym),
- 3) zabudowę garażowo-gospodarczą lokalizuje w drugiej linii zabudowy drogi lokalnej „KL”,
- 4) minimum 40 % terenu przeznacza się pod zieleni,
- 5) ustala się wymóg zapewnienia w granicach terenu objętego planem, miejsc postojowych dla samochodów osobowych, w ilości niezbędnej do prawidłowego funkcjonowania usług,
- 6) dojazd do terenu - z drogi wewnętrznej „KL”,
- 7) kryteria architektoniczne zabudowy :
 - a) zabudowa mieszkalno-usługowa :
 - liczba kondygnacji - maksimum III, pod warunkiem rozwiązania kondygnacji III-ciej w formie użytkowego poddasza,
 - dach - o nachyleniu 35 - 45^o,
 - b) zabudowa garażowo-gospodarcza :
 - liczba kondygnacji - maksimum II, pod warunkiem rozwiązania kondygnacji II-giej w formie użytkowego poddasza,

- nachylenie i pokrycie dachy - analogicznie do rozwiązań zastosowanych na budynku mieszkalno-usługowym,
- 8) zaopatrzenie w wodę, energię elektryczną i gazową - z sieci istniejących, na warunkach określonych przez właścicieli sieci,
- 9) odprowadzenie ścieków sanitarnych :
 - a) w fazie I - do zbiornika bezodpływowego, okresowo opróżnianego,
 - b) docelowo - do kanalizacji wiejskiej,
- 10) odprowadzenie wód opadowych - rozwiązać indywidualnie, na zasadach określonych przepisami szczególnymi,
- 11) ogrzewanie budynku - indywidualnie, nie powodujące ponadnormatywnego zanieczyszczenia powietrza,
- 12) gromadzenie i wywóz odpadów - wywóz odpadów - na zasadach obowiązujących w gminie.

§ 4

Ustala się zasady zagospodarowania terenu przeznaczonego pod poszerzenie drogi wewnętrznej „KL” :

- 1) pas drogi dojazdowej - nr ewid. 1966 - podlega poszerzeniu o ok. 2 m - tj. do osiągnięcia łącznej szerokości 10 m.
- 2) teren poszerzenia stanowi rezerwę terenu pod docelową modernizację drogi wewnętrznej.

§ 5

Ustala się 10 % stawkę opłaty z tytułu wzrostu wartości nieruchomości - w związku z uchwaleniem planu.

§ 6

W stosunku do terenu objętego planem, uchwalonego niniejszą uchwałą, tracą moc ustalenia Miejscowego Planu Ogólnego Zagospodarowania Przestrzennego Gminy Wielkie Oczy, uchwalonego uchwałą Nr 136/XXVI/94 Rady Gminy Wielkie Oczy z dnia 26 kwietnia 1994 r. ogłoszoną w Dzienniku Urzędowym Województwa Przemyskiego z 1994 roku Nr 13 poz. 75.

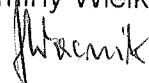
§ 7

Wykonanie uchwały powierza się Wójtowi Gminy Wielkie Oczy.

§ 8

Uchwała wchodzi w życie po upływie 14 dni od daty ogłoszenia w Dzienniku Urzędowym Województwa Podkarpackiego.

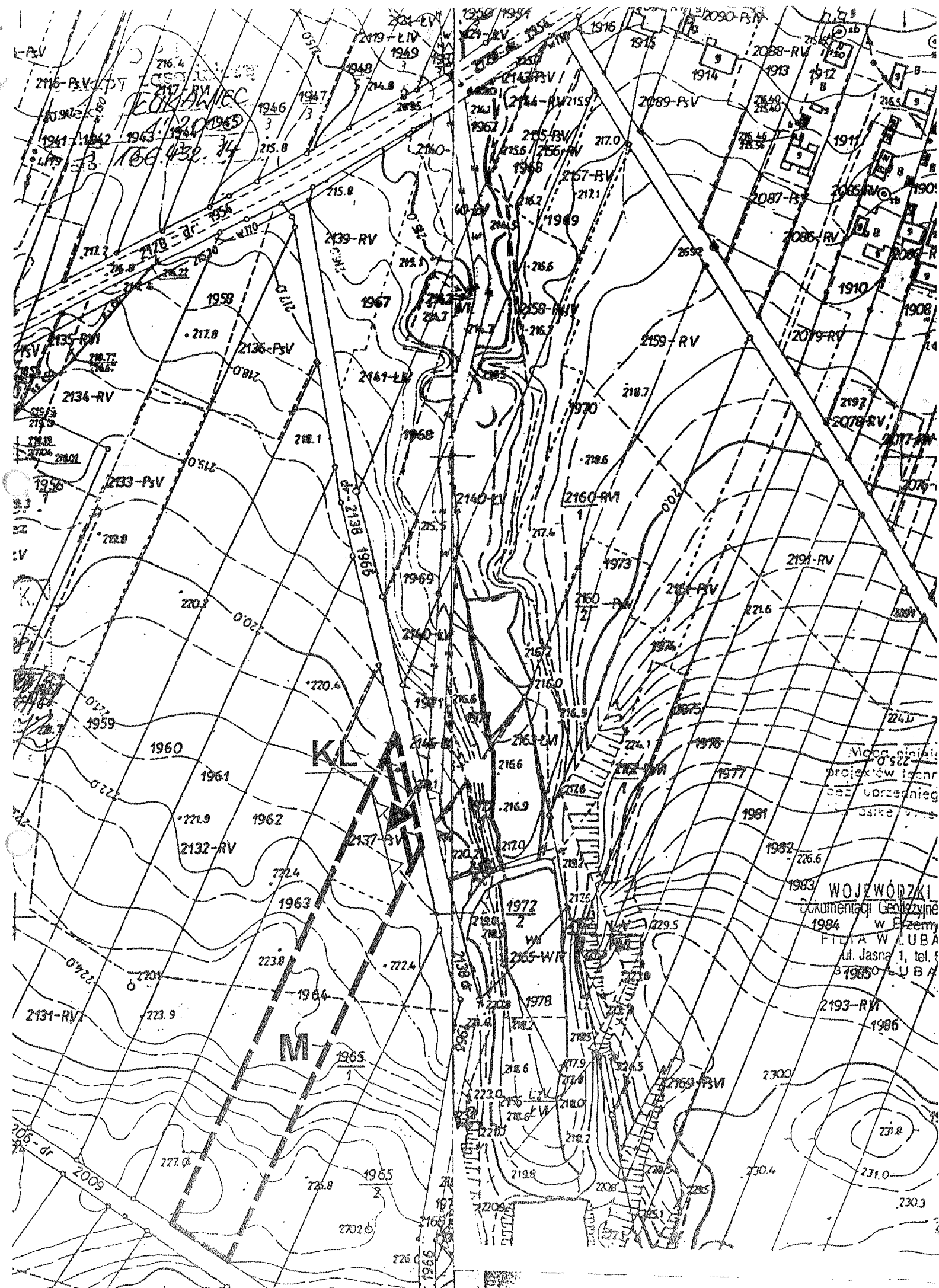
Przewodniczący
Rady Gminy Wielkie Oczy


mgr Jerzy Wacnik



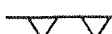

MIEJSCOWY PLAN
ZAGOSPODAROWANIA PRZESTRZENNEGO
"ŁUKAWIEC V"

SKALA 1:2000

Załącznik Nr 1
do Uchwały Nr VIII/127/03
Rady Gminy Wielkie Oczy
z dnia 9 października 2003 r.



OZNACZENIA:

-  ZAKRES OBOWIĄZYWANIA MIEJSCOWEGO PLANU ZAGOSPODAROWANIA PRZESTRZENNEGO
-  PODZIAŁ TERENU NA DZIAŁKI BUDOWLANE
-  NIEPRZEKRACZALNA LINIA ZABUDOWY
-  KIERUNEK SKOMUNIKOWANIA DZIAŁEK BUDOWLANYCH
- M** ZABUDOWA MIESZKALNO-USŁUGOWA
- KL** POSZERZENIE DROGI LOKALNEJ

MIEJSCOWY PLAN ZAGOSPODAROWANIA PRZESTRZENNEGO
"ŁUKAWIEC V"

PODKARPACKIE BIURO PLANOWANIA PRZESTRZENNEGO
ODDZIAŁ ZAMIEJSCOWY W PRZEMYSŁU

Dyrektor Biura : mgr inż. arch. Adam Kardyś
Kierownik Oddziału : mgr inż. arch. Danuta Chrobak

Termin opracowania
2002 r.

Zespół projektowy :
Główny projektant : mgr inż. arch. Zygmunt Strączyk upr. urb. 622/88
St. Projektant mgr inż. arch. Janusz Napora
Opracowanie techniczne : Specjalista tech. geod. Józef Urbanik

Opracowanie komputerowe: Specjalista mgr Jerzy Ochalski