

o uchwalenie Miejscowego Planu Zagospodarowania Przestrzennego
"ŁUKAWIEC - I"

Na podstawie art. 18 ust. 2 pkt. 5 ustawy z dnia 8 marca 1990 r. o samorządzie gminnym (tekst jednolity Dz. U. Nr 142 poz. 1591 z 2001 r.) oraz art. 26 ustawy z dnia 7 lipca 1994 r. o zagospodarowaniu przestrzennym (Dz. U. z 1999 Nr 15 poz. 139 r. Nr 41 poz. 412 i Nr 111 poz. 1279, z 2000 r. Nr 12 poz. 136, Nr 109 poz. 1157 i Nr 120 poz. 1268 oraz z 2001 r. Nr 5 poz. 42, Nr 14 poz. 124, Nr 100 poz. 1085, Nr 115 poz. 1229 i Nr 154 poz. 1804).

Rada Gminy Wielkie Oczy
uchwala co następuje:

§ 1

1. Uchwala się Miejscowy Plan Zagospodarowania Przestrzennego "Łukawiec - I", zwany dalej planem.
2. Integralną częścią planu jest rysunek planu w skali 1 : 2000 stanowiący Załącznik Nr 1 do uchwały, obowiązujący w zakresie określonym "Oznaczeniem".

§ 2

Teren objęty planem o powierzchni 1,8 ha, przeznaczona się pod :

- 1) boisko sportowe - oznaczone na rysunku planu symbolem "US",
- 2) poszerzenie drogi wewnętrznej i parking samochodowy po północnej stronie boiska - oznaczony na rysunku planu symbolem "KL/KS".

§ 3

Ustala się zasady zagospodarowania i zabudowy terenu boiska sportowego, oznaczonego na rysunku planu symbolem "US":

- 1) za podstawowy element funkcjonalny całego obiektu uznaje się boisko do gry w piłkę nożną,
- 2) zagospodarowanie terenu obok boiska piłkarskiego, obejmować może urządzenia do innych gier piłkowych i lekkiejatletyki,
- 3) minimum 30 % powierzchni terenu - poza płytą boiska piłkarskiego - przeznaczona się pod zieleń,
- 4) zagospodarowanie terenu musi uwzględnić usytuowanie kontenera na odpady oraz sanitariaty publiczne,
- 5) miejsce usytuowania kontenera na odpady, podlega wyizolowaniu z otoczenia zielenią żywopłotową trwale zieloną,
- 6) skomunikowanie terenu - z ogólnie dostępnej drogi wewnętrznej, oznaczonej na rysunku symbolem "KL",

- 7) dopuszcza się lokalizację budynku zaplecza socjalno-gospodarczego o następujących gabarytach architektonicznych:
 - a) liczba kondygnacji - I,
 - b) dachy spadowe o nachyleniu 35° - 45°
 - c) dopuszczalne przystosowanie poddasza do funkcji użytkowej,
- 8) dopuszcza się zlokalizowanie w budynku zaplecza socjalno-gospodarczego, funkcji usługowych, pod warunkiem, że spełniać one będą wymogi w zakresie ochrony środowiska i zdrowia ludzi, określone przepisami szczególnymi.

§ 4

Ustala się zasady zagospodarowania terenu przeznaczanego na poszerzenie drogi lokalnej i parking samochodowy - oznaczone na rysunku planu symbolem "KL/KS" :

- 1) teren o łącznej głębokości 10 m, obejmuje :
 - a) poszerzenie istniejącego pasa drogowego o 2 m w kierunku południowym,
 - b) parking dla samochodów osobowych o głębokości stanowisk 5 - 6 m,
 - c) chodnik dla pieszych o szerokości 2 - 3 m,
- 2) liczba miejsc parkingowych - stosownie do potrzeb funkcjonalnych obiektu,
- 3) parametry techniczne parkingu :
 - a) dostępność parkingu - z istniejącej drogi lokalnej,
 - b) usytuowanie stanowisk - prostopadle do drogi lokalnej,

§ 5

Ustala się zasady obsługi terenu objętego planem w zakresie infrastruktury technicznej:

- 1) zaopatrzenie w wodę oraz energię elektryczną i gazowa - z sieci istniejących wiejskich, na warunkach określonych przez dysponentów sieci,
- 2) odprowadzenie ścieków sanitarnych :
 - a) w I - fazie do zbiornika bezodpływowego, okresowo opróżnianego,
 - b) docelowo - do kanalizacji wiejskiej,
- 3) odprowadzanie wód opadowych :
 - a) z parkingu i podjazdów - rozwiązać indywidualnie, na warunkach określonych przepisami szczególnymi,
 - b) z zadaszeń - do gospodarczego wykorzystania i retencji w obrębie terenu objętego planem
- 4) ogrzewanie budynku zaplecze socjalno-gospodarczego - indywidualnie, nie powodujące ponadnormatywnego zanieczyszczenia powietrza.
- 5) gromadzenie i wywóz odpadów - jak § 3 ust. 3 i 4 na zasadach obowiązujących w gminie.

§ 6

Ustala się ...% stawkę opłaty z tytułu wzrostu wartości nieruchomości - w związku z uchwaleniem planu.

§ 7

W stosunku do terenu objętego planem, uchwalonym niniejszą uchwałą, tracą moc ustalenia Miejscowego Planu Ogólnego Zagospodarowania Przestrzennego Gminy Wielkie Oczy, uchwalonego uchwałą Nr 136/XXVI/94 Rady Gminy Wielkie Oczy z dnia 26 kwietnia 1994 r. ogłoszoną w Dzienniku Urzędowym Województwa Przemyskiego z 1994 roku Nr 13 poz. 75.

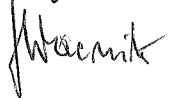
§ 8

Wykonanie uchwały powierza się Wójtowi Gminy Wielkie Oczy.

§ 9

Uchwała wchodzi w życie po upływie 14 dni od daty ogłoszenia w Dzienniku Urzędowym Województwa Podkarpackiego.

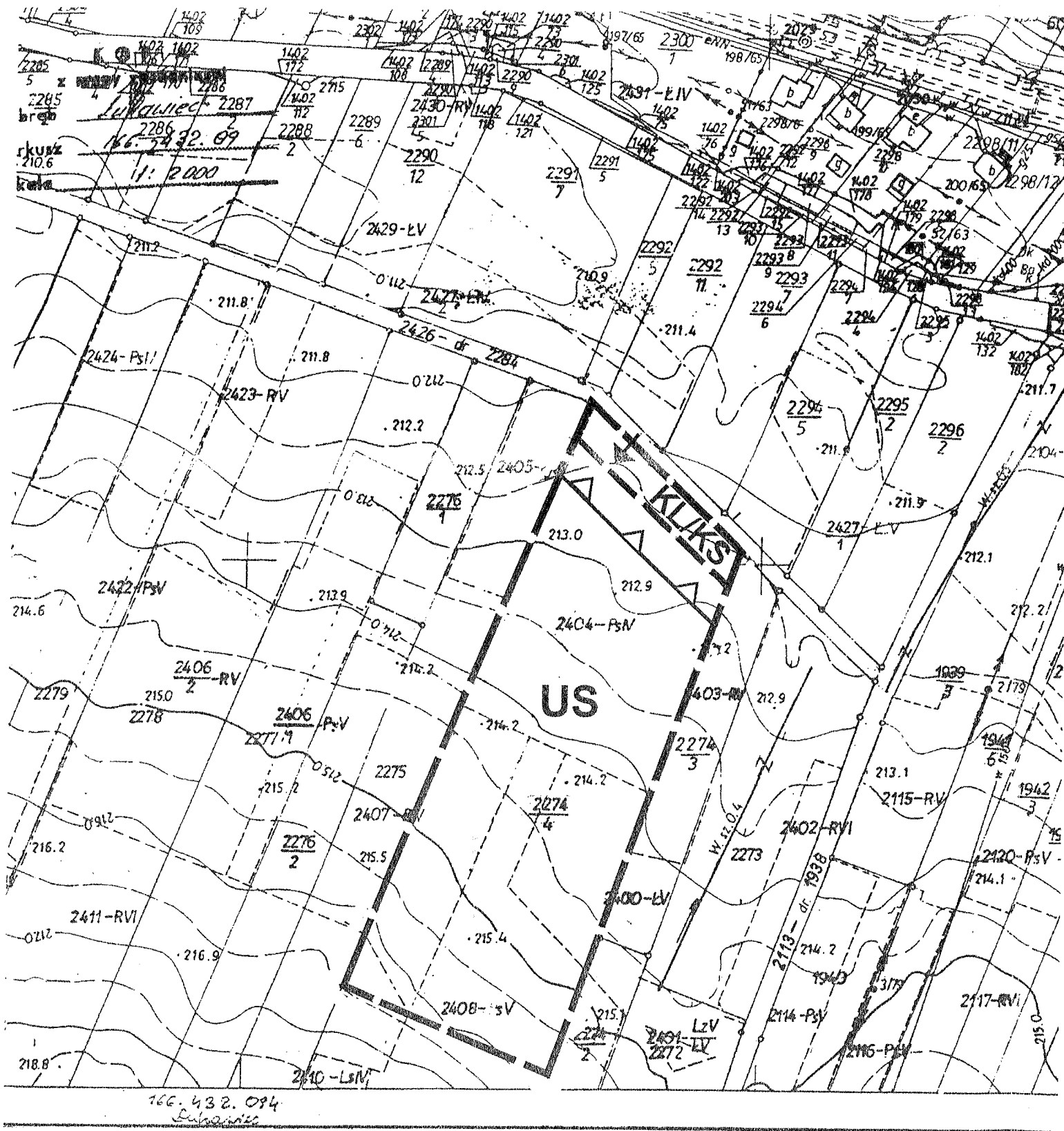
Przewodniczący
Rady Gminy Wielkie Oczy

..... 

mgr Jerzy Wacnik





MIEJSCOWY PLAN ZAGOSPODAROWANIA PRZESTRZENNEGO "ŁUKAWIEC - I"

SKALA 1:2000
0 20 40 60 80 100



Załącznik Nr 1
do Uchwały Nr VIII/1251/03
Rady Gminy Wielkie Oczy
z dnia 9. października 2003

OZNACZENIA:

-  ZAKRES OBOWIĄZYWANIA MIEJSCOWEGO PLANU ZAGOSPODAROWANIA PRZESTRZENNEGO
 -  LINIA ROZGRANICZAJĄCA TERENY O RÓŻNYCH FUNKCJACH - ORIENTACYJNA
 -  NIEPRZEKRACZALNA LINIA ZABUDOWY
 -  KIERUNEK SKOMUNIKOWANIA TERENU
- FUNKCJA TERENU:
- KL/KS** POSZERZENIE DROGI LOKALNEJ - PARKING SAMOCHODOWY
 - US** BOISKO PIŁKARSKIE

POWIATOWY OŚRODEK DOKUMENTACJI
GEODEZYJNEJ I KARTOGRAFICZNEJ
W LUBACZOWIE

Reprodukowanie, rozprowadzanie i rozprowadzanie niniejszego dokumentu bez zgody wydawcy, o którym mowa w art. 18 ustawy z dnia 17 maja 1989r. - Prawo geodezyjne i kartograficzne (Dz. U. Nr 30, poz. 169, z późniejszymi zmianami).

Lubaczów, dnia 30.07.2002

POWIATOWY OŚRODEK DOKUMENTACJI
GEODEZYJNEJ I KARTOGRAFICZNEJ
W LUBACZOWIE

Poswiadczenie, że powyższy dokument jest z oryginału i jego treść jest zgodna z geodezyjnym i kartograficznym.

w dniu 1990
i zaświadczam, że 2003/10/07/03

Niniejsza mapa nie może być używana do celów, o których mowa w art. 18 ustawy z dnia 17 maja 1989r. - Prawo geodezyjne i kartograficzne (Dz. U. Nr 30, poz. 169, z późniejszymi zmianami).

Lubaczów, dnia 30.07.2002

MIEJSCOWY PLAN ZAGOSPODAROWANIA PRZESTRZENNEGO
"BIHAŁE - I"

PODKARPACKIE BIURO PLANOWANIA PRZESTRZENNEGO
ODDZIAŁ ZAMIEJSCOWY W PRZEMYSŁU

Dyrektor Biura : mgr inż. arch. Adam Kardys
Kierownik Oddziału : mgr inż. arch. Danuta Chrobak

Termin opracowania 2002 r.

Zespół projektowy :
Główny projektant : mgr inż. arch. Zygmunt Strączyk upr. urb. 622/88
St. Projektant mgr inż. arch. Janusz Napora
Opracowanie techniczne : Specjalista tech. geod. Józef Urbanik

Opracowanie komputerowe : mgr Jerzy Cchański