

UCHWAŁA Nr VIII/33/03
RADY GMINY WIELKIE OCZY
z dnia 9 października 2003

o uchwalenie Miejscowego Planu Zagospodarowania Przestrzennego
„BIHALE - II”

Na podstawie art. 18 ust. 2 pkt. 5 ustawy z dnia 8 marca 1990 r. o samorządzie gminnym (tekst jednolity Dz. U. Nr 142 poz. 1591 z 2001 r.) oraz art. 26 ustawy z dnia 7 lipca 1994 r. o zagospodarowaniu przestrzennym (Dz. U. z 1999 Nr 15 poz. 139 r. Nr 41 poz. 412 i Nr 111 poz. 1279, z 2000 r. Nr 12 poz. 136, Nr 109 poz. 1157 i Nr 120 poz. 1268 oraz z 2001 r. Nr 5 poz. 42, Nr 14 poz. 124, Nr 100 poz. 1085, Nr 115 poz. 1229 i Nr 154 poz. 1804) i art. 85 ust. 2 ustawy z dnia 27 marca 2003 r. o planowaniu i zagospodarowaniu przestrzennym (Dz. U. z 2003 r. Nr 80 poz. 717).

**Rada Gminy Wielkie Oczy
uchwala co następuje:**

§ 1

- 1) Uchwala się Miejscowy Plan Zagospodarowania Przestrzennego „Bihale - II”, zwany dalej planem.
- 2) Integralną częścią planu, są rysunki planu :
 - a) w skali 1 : 10 000 - stanowiący Załącznik Nr 1 do uchwały,
 - b) w skali 1 : 2 000 - stanowiący Załącznik Nr 2 do uchwały, obowiązujące w zakresie określonym „Oznaczeniami”.

§ 2

- 1) Plan obejmuje obszar 12,80 ha, zlokalizowany przy drodze powiatowej Nr 33 329 Czerniawka - Łukawiec, poza terenami osadniczymi wsi Bihale.
- 2) Przedmiotem ustaleń planu, są tereny przeznaczone pod :
 - a) poszerzenie cmentarza wiejskiego - oznaczone na rysunku planu symbolem „ZC”,
 - b) zieleni urządzonej - oznaczonej na rysunku planu symbolem „Z”,
 - c) drogę powiatową Nr 33 329 Czerniawka - Łukawiec z parkingiem samochodowym - oznaczone na rysunku planu symbolem „KP/KS”,
 - d) tereny leśne usytuowane w 150 - metrowej strefie cmentarza - oznaczone na rysunku planu symbolem „L”,
 - e) zabudowę zagrodową - oznaczonej na rysunku planu symbolem „M”.

§ 3

Ustala się warunki zabudowy i zagospodarowania terenów przeznaczonych pod :

- 1) poszerzenie cmentarza wiejskiego - oznaczone na rysunku planu symbolem „ZC”:
 - a) teren cmentarza należy zagospodarować w sposób zgodny z wymogami przepisów szczególnych obowiązujących w tym zakresie,
 - b) układ funkcjonalno-przestrzenny poszerzenia cmentarza - w nawiązaniu do rozplanowania cmentarza istniejącego,

- c) ustala się utrzymanie bez zmian konfiguracji terenu, przeznaczonego pod poszerzenie cmentarza,
- d) starodrzew podlega utrzymaniu,
- e) ustala się ogrodzenie cmentarza na pełnym obwodzie, z utrzymaniem bramy wejściowej,
- f) dopuszcza się lokalizację kaplicy cmentarnej w północno-wschodniej części terenu przeznaczonego pod zieleń urządzoną „Z” i części terenu przeznaczonego pod poszerzenie cmentarza „ZC”, pod warunkiem spełnienia wymogów jak niżej :
 - ustala się nieprzekraczalną linię zabudowy drogi powiatowej Łukawiec - Czerniawka w odległości 15 m od krawędzi jezdni,
 - ustala się parametry i kryteria rozwiązań architektonicznych kaplicy :
 - dachy spadowe o nachyleniu min. 30°,
 - pokrycie dachu - ceramiczno podobne,
 - wykończenie elewacji - z materiałów tradycyjnych,
 - wejście główne do kaplicy powiązać z istniejącym dojściem do cmentarza.

2) zieleń urządzoną - oznaczoną na rysunku planu symbolem „Z” :

- a) utrzymuje się ciąg komunikacyjny do cmentarza dla pieszych, od strony drogi powiatowej Nr 33 329,
- b) utrzymuje się studnię kopaną dla potrzeb pielęgnacji cmentarza,
- c) teren przeznaczony pod zieleń niską i średniowysoką z wykluczeniem zadrzewiania,
- d) dopuszcza się częściowe przeznaczenie terenu pod poszerzenie parkingu samochodowego oznaczonego symbolem „KP/KS”, z utrzymaniem obiektów wymienionych w punktach „a” i „b”,
- e) dopuszcza się lokalizację kaplicy cmentarnej, w powiązaniu z istniejącym ciągiem komunikacyjnym jw.,

3) drogę powiatową Nr 33 329 relacji Czerniawka - Łukawiec, z parkingiem samochodowym - oznaczonych na rysunku planu symbolem „KP/KS”:

- a) szerokość drogi w liniach rozgraniczających - poza parkingiem samochodowym - 15 m,
- b) szerokość drogi w liniach rozgraniczających - na długości parkingu samochodowego - 20 m,
- c) szerokość pasa jezdni drogi - 6 m,
- d) zasady rozplanowania parkingu samochodowego :
 - sposób skomunikowania parkingu - bezpośrednio z pasa jezdni drogi powiatowej Nr 33 329,
 - kierunek ustawienia stanowisk postojowych na samochody osobowe - prostopadle do jezdni drogi jw.,
- e) głębokość stanowisk postojowych na samochody osobowe - 5 m,
- f) istniejący rów przydrożny - na długości parkingu samochodowego - kryty,
- g) na całej długości parkingu samochodowego - wyznacza się chodnik dla pieszych, powiązany z istniejącym ciągiem komunikacyjnym do cmentarza,

4) drzewostan leśny - oznaczony na rysunku planu symbolem „L” - utrzymuje się w planie bez zmian.

5) zabudowę zagrodową :

- a) w obrysie strefy ochronnej cmentarza dopuszcza się zabudowę nie przeznaczoną na pobyt ludzi,
- b) dojazd do działki - z ogólnie dostępnej drogi wewnętrznej skomunikowanej z drogą powiatową Nr 33 329.

§ 4

Ustala się zasady obsługi terenu objętego planem w zakresie infrastruktury technicznej:

- 1) odprowadzenie wód opadowych - rozwiązać indywidualnie, w sposób zgodny z wymogami przepisów szczególnych,
- 2) gromadzenie i wywóz odpadów - w pojemnikach szczelnych ustawionych na terenie cmentarza lub na terenie zieleni „Z”, opróżnianych na zasadach obowiązujących w gminie,

§ 5

Ustala się % stawkę opłaty z tytułu wzrostu wartości nieruchomości - w związku z uchwaleniem planu.

§ 6

W stosunku do terenu objętego planem, uchwalonego niniejszą uchwałą, tracą moc ustalenia Miejscowego Planu Ogólnego Zagospodarowania Przestrzennego Gminy Wielkie Oczy, uchwalonego uchwałą Nr 136/XXVI/94 Rady Gminy Wielkie Oczy z dnia 26 kwietnia 1994 r. ogłoszoną w Dzienniku Urzędowym Województwa Przemyskiego z 1994 roku Nr 13 poz. 75.

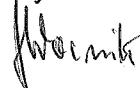
§ 7

Wykonanie uchwały powierza się Wójtowi Gminy Wielkie Oczy.

§ 8

Uchwała wchodzi w życie po upływie 14 dni od daty ogłoszenia w Dzienniku Urzędowym Województwa Podkarpackiego.

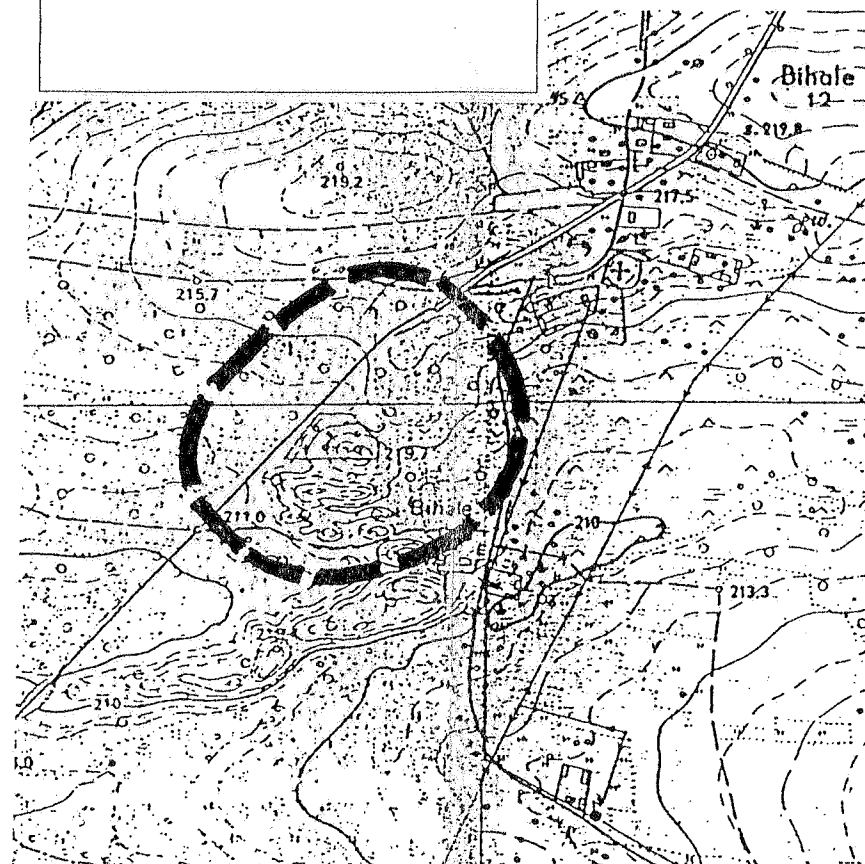
Przewodniczący
Rady Gminy Wielkie Oczy



mgr Jerzy Wacnik

MIEJSCOWY PLAN ZAGOSPODAROWANIA PRZESTRZENNEGO "BIHALE - II"

Załącznik Nr 1
do Uchwały Nr VIII/1331/03
Rady Gminy Wielkie Oczy
z dnia 9 października 2003



Skala 1:10 000
OZNACZENIA :
ZAKRES OBOWIĄZYWANIA PLANU

SKALA 1:2000



OZNACZENIA:

- ZAKRES OBOWIĄZYWANIA MIEJSCOWEGO PLANU ZAGOSPODAROWANIA PRZESTRZENNEGO
- LINIE ROZGRANICZAJĄCE TERENY O RÓŻNYCH FUNKCJACH:
- ŚCIŚLE OKREŚLONE,
- ORIENTACYJNE
- KIERUNEK SKOMUNIKOWANIA CMENTARZA,
- STREFA OCHRONNA CMENTARZA
- FUNKCJE TERENU:
- ZC** POSZERZENIE CMENTARZA,
- Z** ZIELEŃ URZĄDZONA,
- KP/KS** DROGA POWIATOWA Nr 33329 Z PARKINGIEM CMENTARNYM
- L** TERENY LEŚNE
- M** ZABUDOWA ZAGRODOWA

MIEJSCOWY PLAN ZAGOSPODAROWANIA PRZESTRZENNEGO "BIHAŁE II"	
PODKARPACKIE BIURO PLANOWANIA PRZESTRZENNEGO ODDZIAŁ ZAMIEJSCOWY W PRZEMYSŁU	
Dyrektor Biura : mgr inż. arch. Adam Kardyś Kierownik Oddziału : mgr inż. arch. Danuta Chrobak	
Zespół projektowy : Główny projektant : mgr inż. arch. Zygmunt Strączyk upr. urb. 622/88 St. Projektant mgr inż. arch. Janusz Napora	Skala 1:1 000
Opracowanie techniczne : Specjalista tech. geod. Józef Urbanik Opracowanie komputerowe: mgr Jerzy Ochalski	Rys. Nr Termin opracowania 2002 r.

POWIATOWY OŚRODEK DOKUMENTACJI
GEODEZYJNEJ I KARTOGRAFICZNEJ
W LUBACZOWIE

Załącznik Nr 2
do Uchwały Nr VIII/1331/03
Rady Gminy Wielkie Oczy
z dnia 9 października 2003

Reprodukowanie, rozprowadzanie i rozprowadzanie
nie niniejszego dokumentu w żadnej formie i
o którym mowa w art. 17 ustawy z dnia 17 maja
1989r. - Prawo geodezyjne i kartograficzne
(Dz. U. Nr 30, poz. 124, z późn. zmianami)

Lubaczów, dnia 30.07.2002

POWIATOWY OŚRODEK DOKUMENTACJI
GEODEZYJNEJ I KARTOGRAFICZNEJ
W LUBACZOWIE

Poświadczam, że niniejszy dokument jest zgodny z
z oryginału i zawiera wszystkie dane techniczne
w dniu 19.01.2002
i zawiera wszystkie dane techniczne
Niniejsza mapa jest zgodna z danymi projektowymi.
Lubaczów, dnia 30.07.2002

z mapy zasadniczej
obręb Bihale
arkusz 166.481.80
skala 1:2000

POWIATOWY OŚRODEK DOKUMENTACJI
GEODEZYJNEJ I KARTOGRAFICZNEJ
W LUBACZOWIE

Reprodukowanie, rozprowadzanie i rozprowadzanie
nie niniejszego dokumentu w żadnej formie i
o którym mowa w art. 17 ustawy z dnia 17 maja
1989r. - Prawo geodezyjne i kartograficzne
(Dz. U. Nr 30, poz. 124, z późn. zmianami)

Lubaczów, dnia 30.07.2002

POWIATOWY OŚRODEK DOKUMENTACJI
GEODEZYJNEJ I KARTOGRAFICZNEJ
W LUBACZOWIE

Poświadczam, że niniejszy dokument jest zgodny z
z oryginału i zawiera wszystkie dane techniczne
w dniu 19.01.2002
i zawiera wszystkie dane techniczne
Niniejsza mapa jest zgodna z danymi projektowymi.
Lubaczów, dnia 30.07.2002

