

**UCHWAŁA NR XI/121/2020
RADY GMINY WIELKIE OCZY**

z dnia 11 maja 2020 r.

w sprawie zmiany przebiegu istniejącej drogi w miejscowości Łukawiec.

Na podstawie art.18 ust. 2 pkt 15 ustawy z dnia 8 marca 1990 r. o samorządzie gminnym (t.j. Dz. U. z 2020 r. poz. 713) oraz art. 7 ust. 1 i 3 ustawy z dnia 21 marca 1985 r. o drogach publicznych (t.j. Dz. U. z 2020 r. poz. 470) Rada Gminy uchwala co następuje:

§ 1. Zmienia się przebieg istniejącej drogi gminnej dla części działki 1155/1 w miejscowości Łukawiec.

§ 2. Zmianę przebiegu drogi gminnej przedstawia załącznik do niniejszej uchwały.

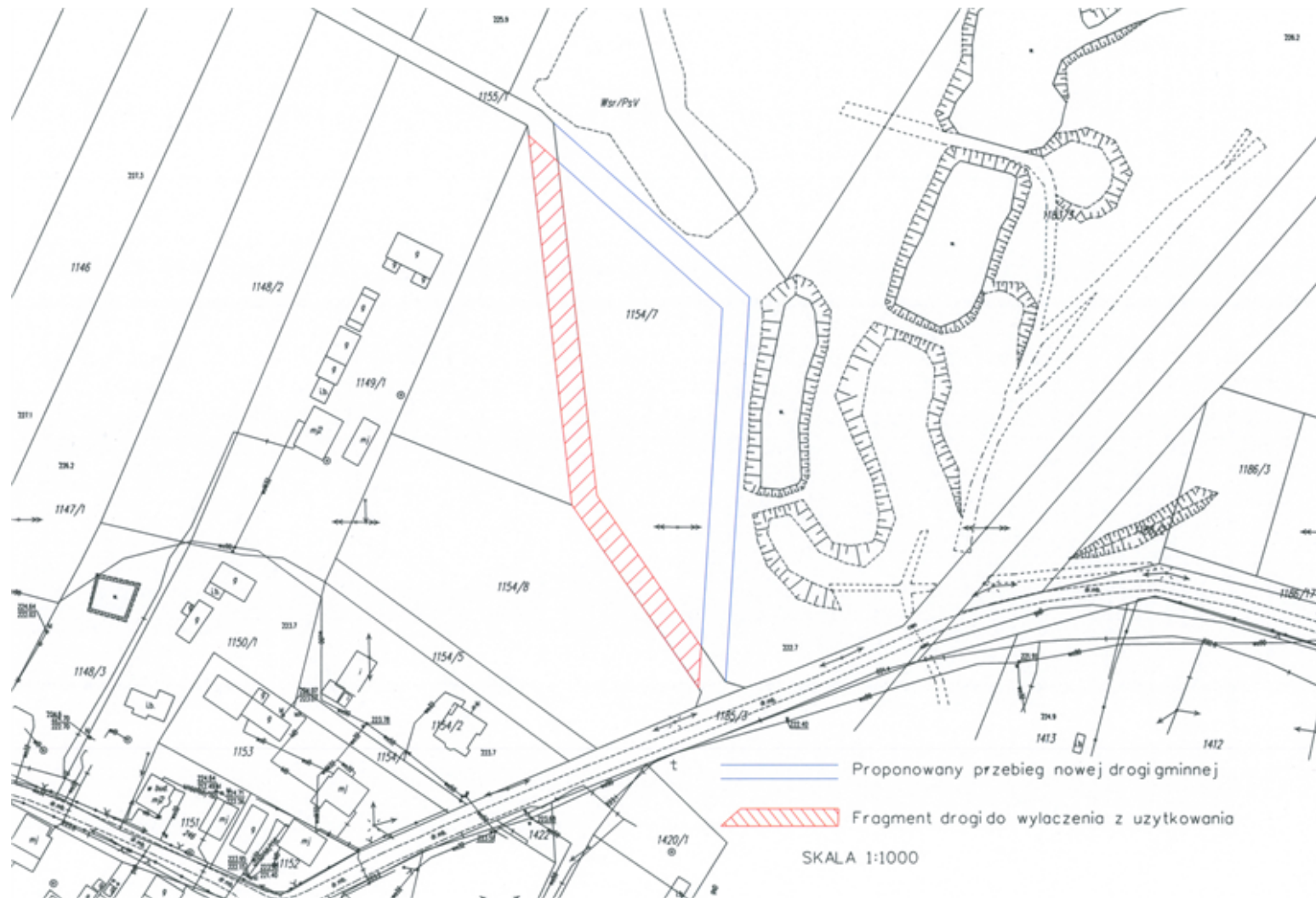
§ 3. Wykonanie uchwały powierza się Wójtowi Gminy Wielkie Oczy.

§ 4. Uchwała wchodzi w życie po upływie 14 dni od ogłoszenia w Dzienniku Urzędowym Województwa Podkarpackiego.

Przewodniczący Rady
Gminy Wielkie Oczy

Zenon Kociołek

Załącznik do uchwały Nr XI/121/2020
Rady Gminy Wielkie Oczy
z dnia 11 maja 2020 r.



Uzasadnienie

Zgodnie z art. 18 ust. 2 pkt 15 ustawy z dnia 8 marca 1990 r. o samorządzie gminnym do wyłącznej właściwości rady gminy należy stanowienie w innych sprawach zastrzeżonych ustawami do kompetencji rady gminy.

Zgodnie z art. 7 ust. 1 ustawy o drogach publicznych do dróg gminnych zalicza się drogi o znaczeniu lokalnym niezaliczone do innych kategorii, stanowiące uzupełniającą sieć dróg służących miejscowym potrzebom, z wyłączeniem dróg wewnętrznych.

Zgodnie z art. 7 ust. 3 w/w ustawy ustalenie przebiegu istniejących dróg gminnych następuje w drodze uchwały rady gminy.

Zmiana przebiegu drogi gminnej jest potrzebna do wydzielenia działek planowanych do sprzedaży pod zabudowę budynkami jednorodzinnymi mieszkalnymi.

W związku z powyższym niezbędne jest podjęcie przez Radę Gminy Wielkie Oczy uchwały w sprawie zmiany przebiegu istniejącej drogi w miejscowości Łukawiec.