

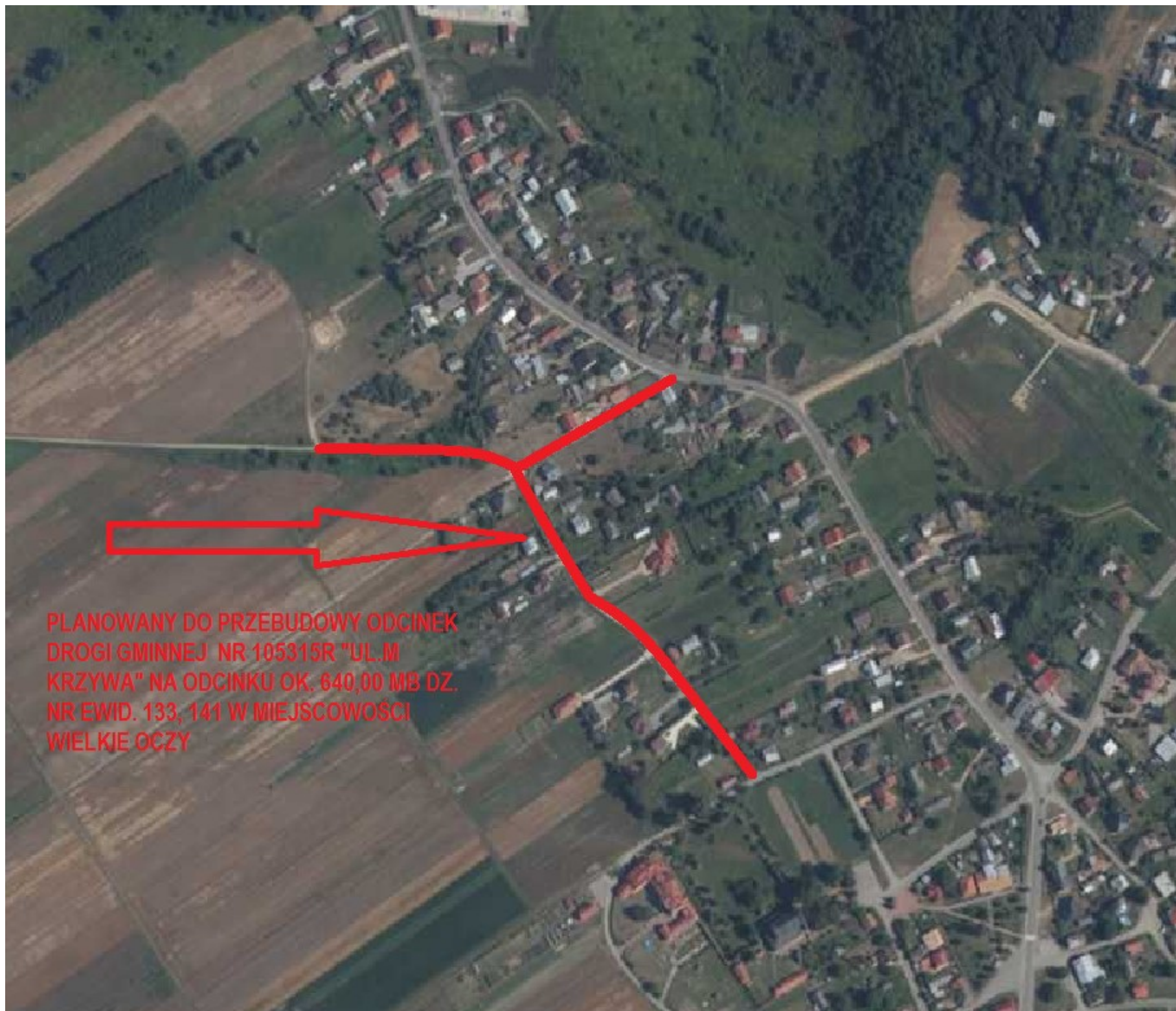
**Przebudowa drogi gminnej na działce nr ewidencyjny  
657 w miejscowości Kobylnica Wołoska  
– odcinek o długości ok. 200,00 mb**



**Przebudowa drogi gminnej na działkach  
o nr ewidencyjnym 149 i 161  
w miejscowości Żmijowiska  
– odcinek o długości ok. 240,00 mb**







PLANOWANY DO PRZEBUDOWY ODCINEK  
DROGI GMINNEJ NR 105315R "UL. M  
KRZYWA" NA ODCINKU OK. 640,00 MB DZ.  
NR EWID. 133, 141 W MIEJSCOWOŚCI  
WIELKJE OCZY



PLANOWANY DO PRZEBUDOWY  
ODCINEK DROGI GMINNEJ NA  
ODCINKU OK. 180,00 MB NA DZ. NR  
EWID. 345/1, 345/2, 200/2 W  
MIEJSCOWOŚCI KOBYLNICIA RUSKA

